



Tak, fordi du valgte Trionic LED-forlygten med 1600 lumen og batteripakke.

Denne manual viser både, hvordan du fastgør lygteholderen og lygten på en Walker (venstre kolonne nedenfor), og også hvordan du fastgør dem på en Veloped (højre kolonne nedenfor).

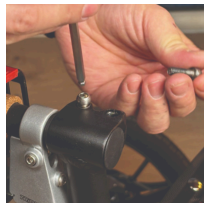
På billedet til venstre viser **A** holderens fastgørelsesdele til en Walker (2 skruer + 2 skiver). **B** viser holderens fastgørelsesdele til en Veloped (1 skrue + 1 riflet møtrik + 1 møtrik).

Montering af lysholderen

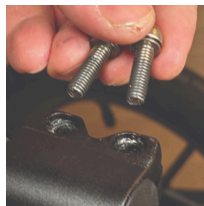
Instruktioner til en rollator



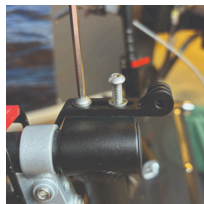
A1. Oven på det sorte halvlodrette rør skal du finde de to skruer, der fastgør grebsrøret, som er placeret foran bremsegrebet.



A2. Løsn begge skruer med den 5 mm unbrakonøgle, der følger med LED-lyset.



A3. Fjern de to skruer fra grebklemmen.



A4. Placer lysholderen oven på grebklemmen, med dens cirkulære og slidsede lysbeslag pegende fremad og opad. Sæt de to skruer med skiver i klemmens huller.

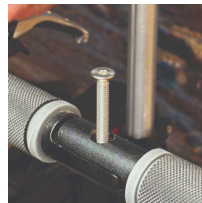


A5. Spænd de to skruer med 5 mm unbrakonøglen. BEMÆRK: Det er vigtigt, at du spænder skruerne ordentligt, da de fastgør håndtagsrøret med gummigrebet og bremsegrebet.

Instruktioner til en Veloped



B1. Find skruen på det midterste foldehængsel på den U-formede grebstang på Veloped'en. Skru skruen af med den medfølgende 4 mm unbrakonøgle, og fjern den.



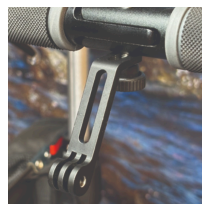
B2. Udskift den gamle skrue med den længere skrue, der følger med LED-lyset. Fastgør den længere skrue til hængslet, og spænd den med 4 mm unbrakonøglen.



B3. Fastgør den korte, vinklede ende af lysholderen til den nederste ende af skruen på undersiden af den U-formede grebstang. Holderen skal pege nedad. Fastgør holderen med en skive og den riflede møtrik, som du strammer med fingrene.



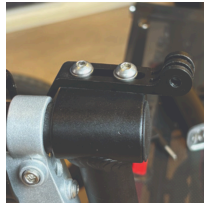
B4. For en mere sikker fastgørelse af holderen, og for at undgå at holderen utilsigtet drejer sidelæns, skal du udskifte den fingerede møtrik med den medfølgende møtrik af rustfrit stål og spænde den med en 10 mm skruenøgle.



B5. Dette billede viser lysholderen korrekt monteret.

Fastgørelse af LED-lyset til holderen

Instruktioner til en rollator



A6. Identificér den cirkulære forende af lysholderen med to riller til fastgørelse af lyset.



A7. Skub lygtens slidse side beslag ind i holderens slidser, og sørg for, at de er justeret. Set i Walker's kørselsretning skal den medfølgende vingemøtrik føres ind fra venstre og spændes.

Instruktioner til en Veloped



B6. Find skruen på det midterste foldehængsel på den U-formede grebstang på Veloped'en. Skru skruen af med den medfølgende 4 mm unbrakonøgle, og fjern den.



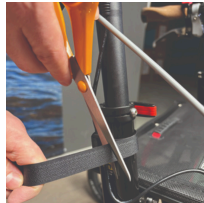
B7. Identificér den cirkulære forende af lysholderen med to riller til fastgørelse af lyset.

Placering af batteripakken

Instruktioner til en rollator



A8. Før det længere forlænger kabel langs Walker's semi-vertikale griberør, og fastgør det med den medfølgende velcrorem.



A9. Du kan klippe den overskydende længde af velcrostroppen med en saks.



A10. Placer batteripakken i kurvens bagerste lynlåsomme.

Instruktioner til en Veloped



B8. Før det længere forlænger kabel langs den U-formede grebstang på Veloped'en, og fastgør det med den medfølgende velcrorem.

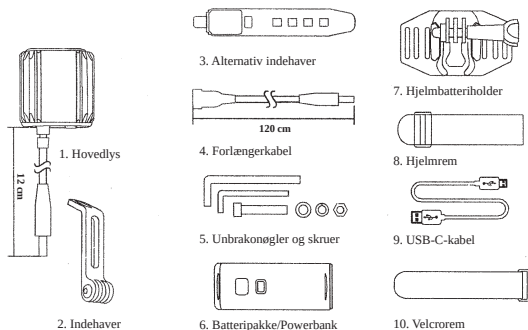


B9. Du kan klippe den overskydende længde af velcrostroppen med en saks.

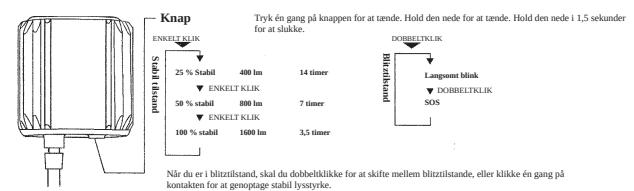


B10. Placer batteripakken i kurvens bagerste lynlåsomme.

Pakken indeholder



Sådan betjener du lyset



Advarsel: Lyset er specielt designet til at fungere med spændinger mellem 5V-12V DC. Når indgangen er under 6,5V, skifter strømindikatoren på lyset til rødt. Det betyder, at batteriet er lavt og skal genoplades.

