



Tak, fordi du har valgt Trionic LED-forlygten på 200 lumen.

Denne manual viser både, hvordan du fastgør LED-lyset på en Walker (venstre kolonne nedenfor), og hvordan du fastgør det på en Veloped (højre kolonne nedenfor).

På billedet til venstre viser **A** den 10-graders vinklede rem til fastgørelse af lyset på en Walker. **B** viser den 0-graders vinklede rem til fastgørelse af lyset på en Veloped.

Montering af LED-lys

Instruktioner til en Walker



A1. Af de to medfølgende gummistropper skal du vælge den med en 10-graders vinklet lysfastgørelsessektion.



A2. Skub lyset ind i åbningen på remmen, indtil det klikker på plads.

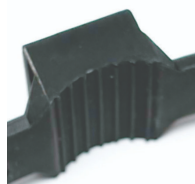


A3. Fastgør lygten til Walker, enten på det semi-lodrette rammerør lige under højdejusteringshurtigudløserhåndtaget eller på det sorte semi-lodrette grebsrør.



A4. Træk remmen stramt og fastgør den med plastikkrogen.

Instruktioner til en Veloped



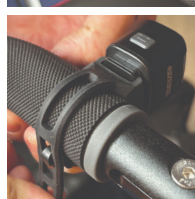
A1. Af de to medfølgende gummistropper skal du vælge den med en 0-graders vinklet lysfastgørelsessektion.



B2. Skub lyset ind i åbningen på remmen, indtil det klikker på plads.



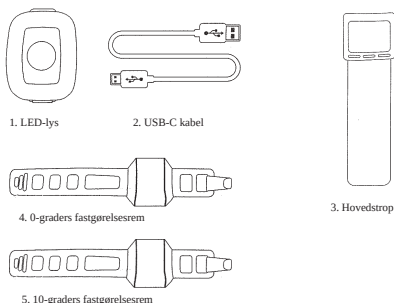
B3. Fastgør lygten til Veloped, helst til højre eller venstre for hængslet på den U-formede gribestang. Træk remmen stramt og fastgør den med plastikkrogen.



B4. Træk remmen stramt og fastgør den med plastikkrogen.

Brugsanvisning

Pakken indeholder



Advarsel

Det er normalt, at batteriet når en høj temperatur (op til 40 °C) under opladning på grund af kemiske reaktioner i batteriet. Batteriet kan også blive varmt, hvis det ikke aflades helt før opladning.

Flere faktorer kan påvirke batteriets levetid, herunder celletype, brugsbelastning, vedligeholdelsesrutine, temperatur og antallet af opladningscyklusser. Generelt resulterer en højere batterikapacitet i en længere driftstid.

Batterikapaciteten kan falde til cirka 80 % af dens oprindelige kapacitet efter 300-500 opladnings-/afladningscyklusser. Med korrekt pleje kan batteriet have en levetid på op til 3 år.

Vandtæt er kun til regnvand. Nedsænk ikke batteriet eller hele lampen i vand under rengøring. Rengør lampen med en blød, fugtig klud efter behov.

Batteriudelse

Batteriets ydeevne påvirkes betydeligt af temperaturvariationer:

• **Lav temperatur:** Ved 0°C falder kapaciteten med 5-10%, hvilket reducerer driftstiden med 50%. Ved -20°C falder kapaciteten med 30%, hvilket potentielt forkorter driftstiden med 70%. Ydeevnen vender tilbage til normal, når temperaturen stiger til 20°C.

• **Selvafladningshastighed:** Ved stuetemperatur mister batteriet ca. 1% af sin kapacitet pr. dag. Når det opbevares ved 40°C, øges selvafladningshastigheden, hvilket fører til et tab på ca. 5% kapacitet pr. dag.

For at opretholde optimal batteriydeevne skal du undgå at udsætte det for ekstreme temperaturer og opbevare det et køligt og tørt sted.

Hvis du ikke bruger batteriet i længere tid, skal du sørge for at genoplade det hver 3. måned.

Sådan oplader du batteriet

1. Find opladningsstedet nederst på lampen.
2. Løft gummidækslet for at få adgang til opladningsporten.
3. Sæt USB-kablet i din USB-oplader.
4. Sæt opladningskablet i lampens opladningsport.
5. Indikatoren lyser rødt under opladning.



Opladningsindikatoren bliver grøn, når den er fuldt opladet.

Bemærk: Brug det originale medfølgende USB-kabel til at oplade batteriet. Tag opladningskablet ud, når batteriet er fuldt opladet.

Sådan betjenes lyset

Tryk og hold kontakten nede i 2 sekunder for at tænde eller slukke lyset. Klik én gang for at skifte mellem tilstandene.

 Sådan betjener du lyset

Sikker tilstand

Når batteriet er lavt, skifter lyset automatisk til en konstant lysstyrke på 5 lumen, hvilket giver yderligere 30 minutters drift.