



## Manual: Udskiftning af Trionic Walker ryglænsrem

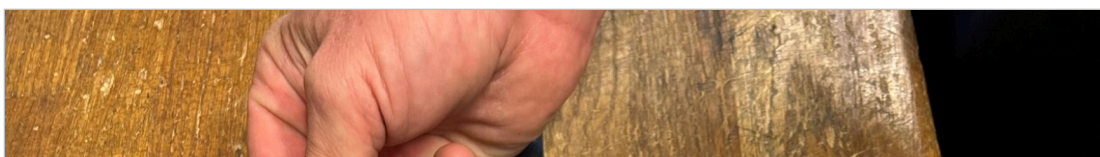


① Skru skruen, der holder remmen, løs med en 3 mm unbrakonøgle.

Gentag på den modsatte side.



② Sørg for at du får skruen, møtrikken og den rørformede afstandsholder tilbage.





## Manual: Udskiftning af Trionic Walker ryglænsrem



- ⑤ Sæt den nye erstatningsrem i polstringen.

VIGTIGT: Sørg for at justere enden af remmen med TRIONIC-logoet som vist på billedet.



- ⑥ Indsæt den rørformede afstandsstykke i hullet for enden af stroppen.

